

## Wir nehmen Maß.

Unsere Leistungen für Sie.  
Vermessung und Geoinformation.



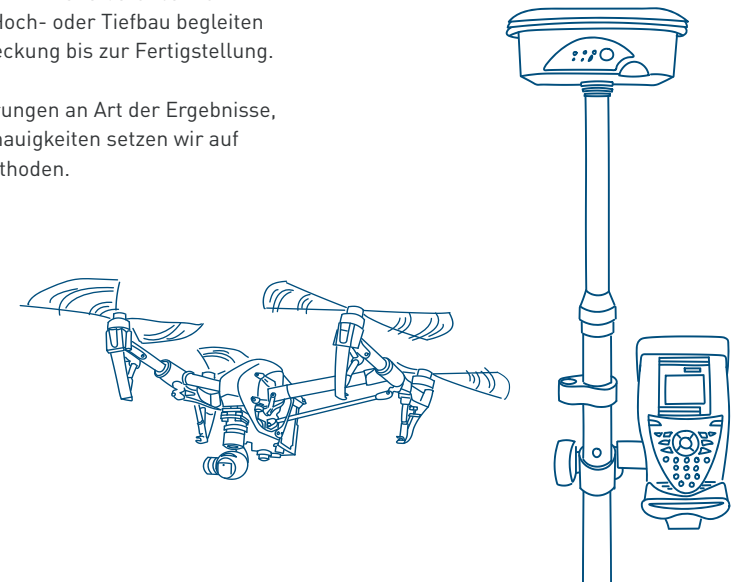




## Vermessung bei Bockermann Fritze.

Viele Projekte in unserem Hause starten mit einer Vermessung. Wir benötigen die Messdaten als Planungsgrundlage, erfassen Bestandsdaten zur Dokumentation nach Baufertigstellung oder zur Übernahme z.B. in Kanaldatenbanken. Bauprojekte im Hoch- oder Tiefbau begleiten wir von der Absteckung bis zur Fertigstellung.

Je nach Anforderungen an Art der Ergebnisse, Formate und Genauigkeiten setzen wir auf verschiedene Methoden.







## Terrestrische Vermessung.

Mit dieser Messmethode werden die Geländeoberfläche sowie bauliche Objekte erfasst. Die zu vermessenden Punkte werden in der Örtlichkeit hochgenau durch satellitengestützte Messung mit Robotik-Totalstationen in Lage und Höhe aufgenommen.

Einsatzmöglichkeiten sind:

- Geländeaufnahmen
- Absteckungen
- Leitungs- und Netzdokumentation der Ver- und Entsorgung
- Bestandsaufmaß von komplexen Bauwerken
- Bauvermessungen im Straßen-, Tief- und Ingenieurbau
- Vermessungen öffentlicher Liegenschaften nach Baufachliche Richtlinien Vermessung (BFR)
- Kontrollvermessungen an Bauwerken
- Aufmaß zur Bauabrechnung

Wir unterstützen Sie flexibel, projektbezogen oder in langfristigen Serviceverträgen.





## Drohnenvermessung.

Die Einsatzmöglichkeiten von Drohnen für Vermessungsaufgaben sind in den letzten Jahren immer vielfältiger geworden. Mit unseren leistungsfähigen RTK-Drohnen führen wir photogrammetrische Vermessungen für verschiedene Aufgabenbereiche aus.

Bei der Drohnenbefliegung werden viele Luftbilder aus verschiedenen Perspektiven aufgenommen. Über photogrammetrische Auswerteverfahren werden daraus Punktwolken und hochauflösende Orthophotos erzeugt, die wiederum für weitere Bearbeitungen oder als Planungsgrundlage zur Verfügung stehen:

- Baufortschrittsdokumentation und Aufmaßkontrolle
- Cut-& Fill-Modelle
- Flächenkartierung
- 3D-Modelle und Visualisierungen



## Geodatenverarbeitung.

In einem Team aus Vermessern, Geographen, GIS- und CAD-Experten verfügen wir über eine breite Basis an fachlicher und technischer Erfahrung in der Geodatenverarbeitung und -analyse.

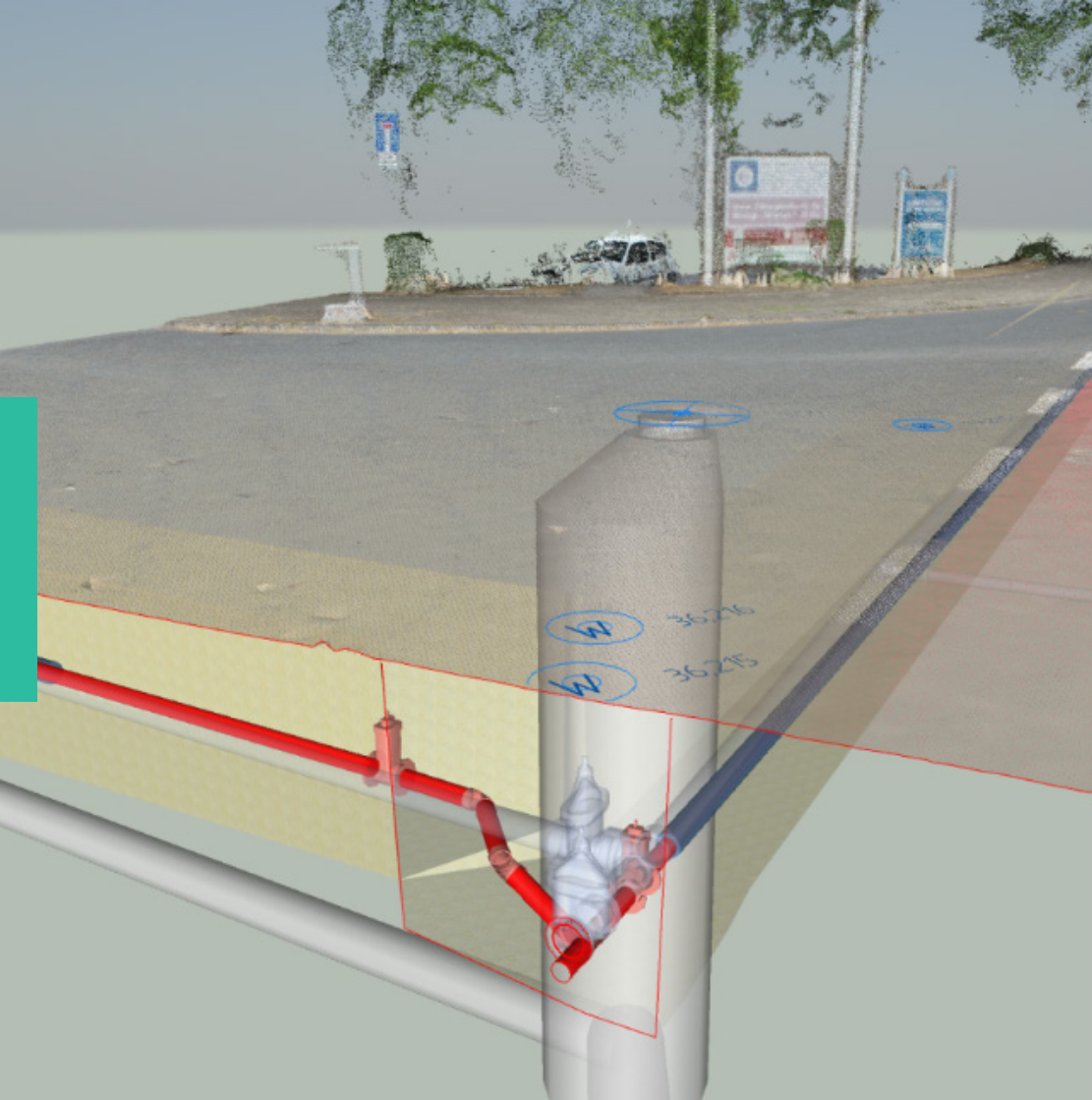
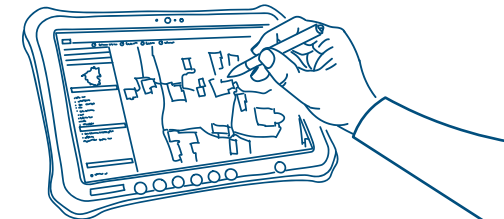
Unsere Werkzeuge sind Photogrammetrie-Software, Geoinformationssysteme und eine CAD-Softwarearchitektur.

Die durch uns erfassten Daten und/ oder von Ihnen übergebene Geodaten verarbeiten und analysieren wir individuell je nach Aufgabenstellung. Sie fließen ein in Konzepte, konkrete Objektplanungen oder Fachdatenbanken.

Wir bereiten die Daten zu Vektorplänen und digitalen Geländemodellen auf oder erzeugen aktuelle hochauflösende Orthophotos. Wir ermitteln Massen, erstellen und aktualisieren Leitungs- und Netzdokumentationen.

Wir analysieren und vergleichen Planungsvarianten und visualisieren diese in 3-dimensionalen Modellen.

Wir unterstützen Sie bei der Umsetzung und Gestaltung Ihres GIS-Projektes. Wir übernehmen die Konvertierung und Überführung von Geodaten in andere Softwaresysteme.





Ihr Ansprechpartner.

Fünf Standorte.

Unzählige Einsatzorte.



Stammsitz Enger  
Bockermann Fritze  
Unternehmensgruppe  
Dieselstraße 11  
32130 Enger



Für unverbindliche Anfragen und  
Angebote sprechen Sie uns gerne an.  
T +49 (0) 5224 9737-0  
[info@bockermann-fritze.de](mailto:info@bockermann-fritze.de)  
[www.bockermann-fritze.de](http://www.bockermann-fritze.de)

