

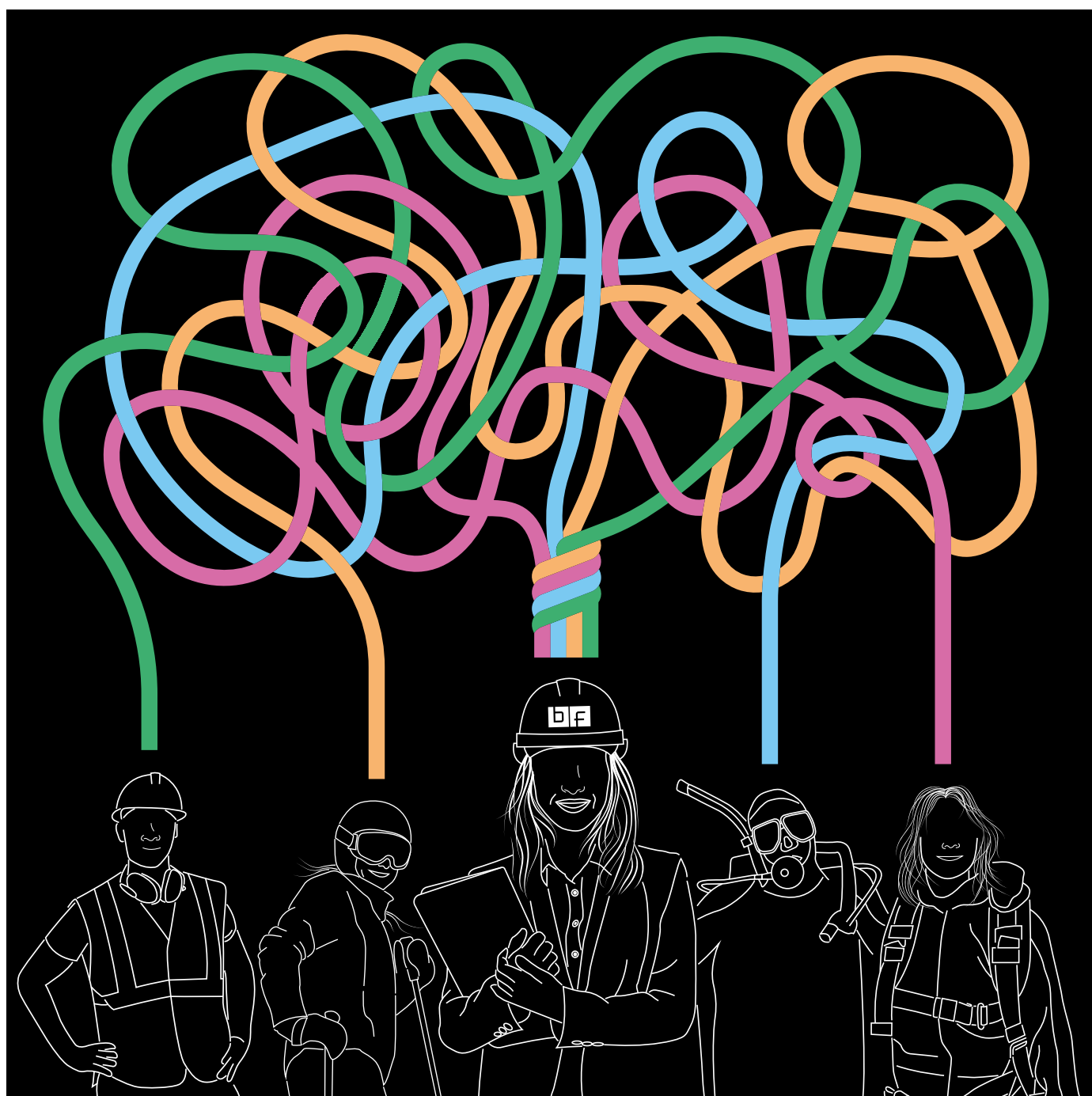
Ideen
für Mensch
und Umwelt

b f BOCKERMANN
FRITZE

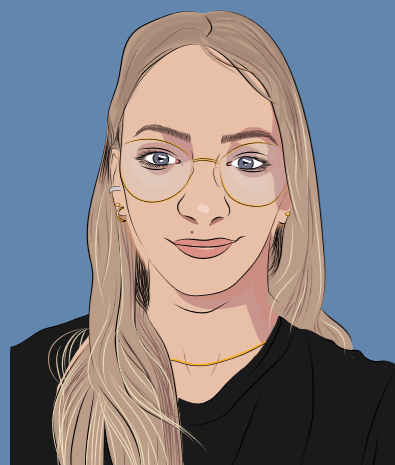
bf | acto

Ausgabe 6 / Sommer 2023

Das Magazin der BOCKERMANN FRITZE Unternehmensgruppe



Was uns verbindet



TITELBILD

Isabel Noschka

Eine Verbindung
zwischen der
bf|acto und der
titelgebenden
Gestalterin be-

steht durch den Projektleiter Daniel Meier. Zurzeit absolviert Isabel Noschka bei ihm ihr Pflichtpraktikum der DIPLOMA Hochschule im Bereich Grafikdesign. Nach ihrer Ausbildung zur Gestaltungstechnischen Assistentin hat sie dort mit ihrem Kommunikationsdesignstudium begonnen und arbeitet seitdem nebenbei freiberuflich als Grafikdesignerin für Firmen und Privatpersonen. Gleichzeitig geht sie ihrer Leidenschaft für die Fotografie nach, die sie unter anderem in den sozialen Kanälen teilt.

Instagram: @isabelnoschka

INHALT

Ihre Verbindung wird gehalten.....	4
Starke Bindung	8
Johanna Recktenwald Vize-Weltmeisterin im Para Biathlon	
Zusammenhalt	12
Gemeinsam geht mehr	16
Timo Westerbeck	
Ob das hält?	18
Kleben, Kleistern, Leimen	
Unten durch	20
Fehmarnbelt-Tunnel	
Brückenschlag	26
Schillerbrücke in Herford	
Willkommen zu Hause	30
25 Jahre Bockermann Fritze DesignHaus	
Gerne wieder!	32
Bauen mit Bockermann Fritze DesignHaus	
Gemeinsam zum Ziel	36
Verbindungen wollen geplant sein	
Von Mensch zu Mensch	42
Unternehmenskultur	
Der grüne Faden	44
Wer im Kreis denkt, kommt weiter. Wirklich! Aber warum?	
Verbunden im freien Fall	48
Tandem mit Fallschirm	
Verbindung gekappt	52
Eisenbrücke in Berlin	
Einfach mal loslassen	55
Teamegeist	56
Der BF-Spirit	

[be'fakto]

bf|acto ist das Kundenmagazin der Bockermann Fritze Unternehmensgruppe. Die Wortmarke „bf“ wird verwoben mit der Wortverbindung „de facto“, die den Ist-Zustand einer Sache oder eines Sachverhalts beschreibt. bf|acto berichtet anschaulich, seriös und unterhaltsam über die vielfältigen Projekte der Bockermann Fritze Unternehmensgruppe.

IMPRESSUM

Herausgeber:
Bockermann Fritze Unternehmensgruppe
Rechtlich vertreten durch:
Bockermann Fritze
IngenieurConsult GmbH
Dieselstraße 11, 32130 Enger
Tel. +49 5224 97 37-0
www.bockermann-fritze.de

Projektkoordination:
Daniel Meier, danielmeier.design

Redaktion:
Artgerecht Werbeagentur GmbH, Bielefeld
Dr. Eike Birck, Corinna Bokermann
Stefanie Gomoll, Thomas Volkmar (V.i.S.d.P.)

Konzeption und Realisation:
Artgerecht Werbeagentur GmbH, Bielefeld

Art Direktion:
Bettina Riesio

Bildnachweise:
Christian Horz/Alamy Stock Vector (S. 8)
istock/Tashatuvango (S. 13)

Druck:
Bösmann Medien und Druck GmbH & Co. KG,
Detmold

Gedruckt auf Pergraphica classic rough
FSC® zertifiziert, EU Ecolabel und
green range ausgezeichnet.



Auflage: 2.500 Exemplare / Stand: Juni 2023



Liebe Leserinnen und Leser,

kennen Sie die aktuelle Gallup-Studie? Seit 2001 wird mit dem sogenannten Gallup Engagement Index die emotionale Bindung von Menschen an ihre Arbeit und die Führungskultur in deutschen Unternehmen gemessen. Die neuesten Ergebnisse sind erschreckend: Fast jeder fünfte Angestellte hat innerlich bereits gekündigt und macht nur noch Dienst nach Vorschrift – der höchste Wert seit zehn Jahren. Woran liegt das? Die Experten von Gallup führen den Negativtrend unter anderem auf die schwierige wirtschaftliche Lage und die damit verbundene Angst vor einer ungewissen Zukunft zurück. Ihre These: Führungskräfte haben in dieser Situation eher das Krisenmanagement im Blick als die Belange ihrer Mitarbeitenden, die Begeisterung für die eigene Arbeit schwindet und persönliche Bindungen verlieren an Bedeutung.

Die Berichte über Menschen und Projekte rund um unsere Unternehmensgruppe sprechen in meinen Augen eine andere Sprache als die düsteren Prognosen der Gallup-Studie: Da erzählt eine junge Bauingenieurin begeistert von dem schönen Gefühl beim Anblick des fertigen, von ihr geplanten Brückenbauwerks. Eine Geschäftsleitungsassistentin blickt mit Stolz auf ihre fast 30 Jahre Mitwirkung an der BF-Firmengeschichte zurück. Das Team von DesignHaus lässt mit Kreativität und Leidenschaft seit einem Vierteljahrhundert für zahlreiche Kunden den Traum vom eigenen Haus Realität werden. Und in der Niederlassung in Potsdam wird die hundertste Sonderprüfung einer maroden Brücke im Team mit einer Jubiläumstorte gefeiert. Das alles sind ganz persönliche Geschichten, die von Verbindungen handeln. Von Verbindungen, die halten.

So sind Verbindungen denn auch das Schwerpunktthema dieser aktuellen bf|acto-Ausgabe. Die fachübergreifende Zusammenarbeit unserer drei Unternehmen BF IngenieurConsult, plan4buildING und DesignHaus würde ohne sie nicht funktionieren und die Verbindung verschiedenster Kompetenzen und Expertisen unter „einem Dach“ ist gerade eine der großen Stärken unseres BF-Netzwerkes.

Und auch wenn man die Augen vor all den Problemen, die sich in der oben genannten Gallup-Studie widerspiegeln, nicht gänzlich verschließen kann und sollte, freuen mich umso mehr diese vielen positiven Gegenbeispiele aus meinem eigenen Berufsalltag. Vielleicht ist gerade das die Kunst – den Blick häufiger auf das zu richten, was gelingt, und weniger auf das, was nicht funktioniert.

Ich wünsche Ihnen eine anregende Lektüre.

Ihre

Daniela Göhner



Vielleicht ist gerade das die Kunst – den Blick häufiger auf das zu richten, was gelingt und weniger auf das, was nicht funktioniert.